

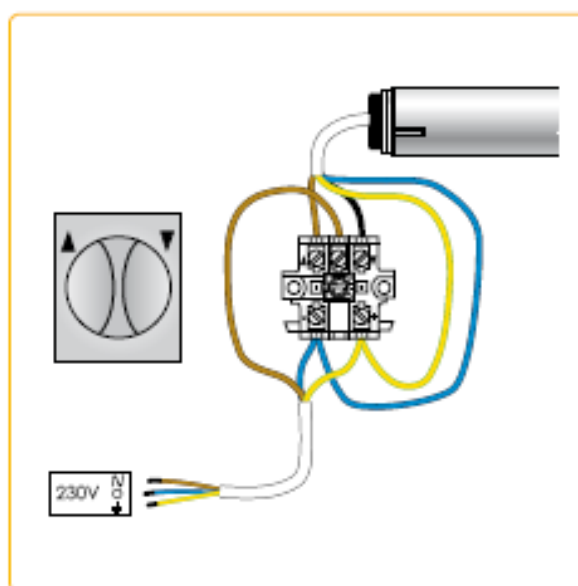
# Handleiding motorschakelbediend

# Inhoud

1. Aansluitschema Solus PA
2. Afstellen Solus PA
3. Afstellen Solus PA (vervolg)

# Aansluitschema Solus PA

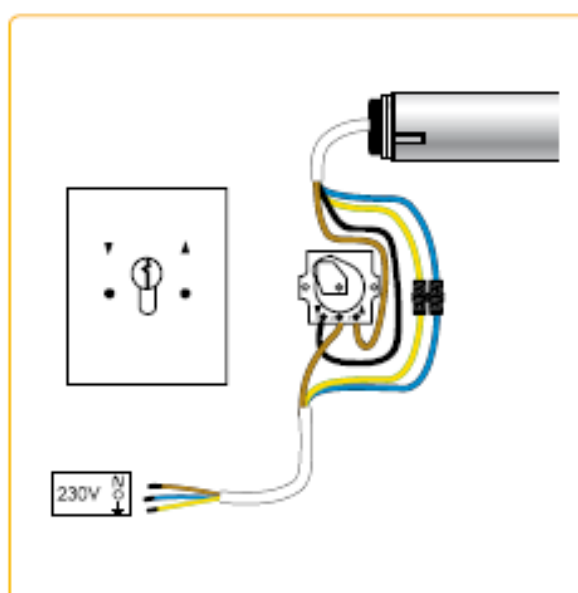
1



## Solus PA met draaischakelaar

Indien foute draairichting: wissel de bruine en zwarte motordraad om.

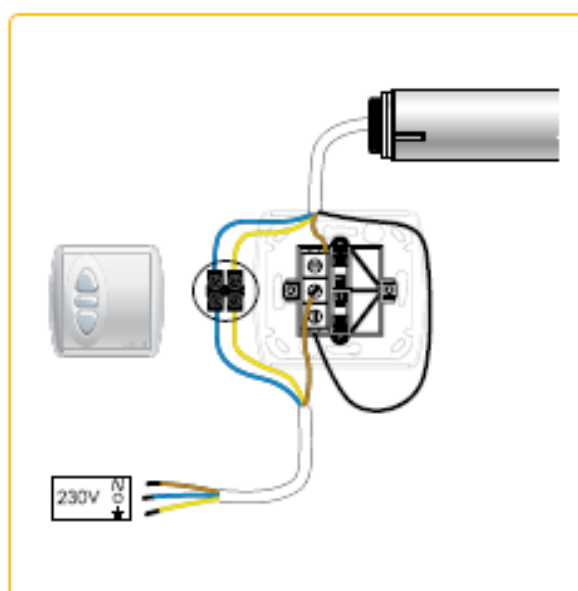
2



## Solus PA met Geba sleutelschakelaar

Indien foute draairichting: wissel de bruine en zwarte motordraad om.

3



## Solus PA met Inis Uno

Indien foute draairichting: wissel de bruine en zwarte motordraad om.

# Afstellen Solus PA

1 De draairichting van de oprolbuis bepaalt welke afstelstift te gebruiken



2 Afstellen onderste punt: drie mogelijkheden



3 Onderpunt te hoog



4 Onderpunt te laag



# Afstellen Solus PA (vervolg)

## 5 Afstellen bovenste punt, 3 mogelijkheden



Motor stopt voor bovenste punt  
→ 6



Motor stopt op het goede punt  
ok → 8



Motor stopt voorbij bovenste punt  
→ 7

## 6 Bovenpunt te laag



ok → 8

## 7 Bovenpunt te hoog



Terug naar punt 5

## 8 Test

